

УТВЕРЖДАЮ

Директор
МОУ Дмитриевской ОШ


В.А. Козлова
"___" ___ 20__ г.



ПАСПОРТ дорожной безопасности образовательного учреждения

муниципальное общеобразовательное учреждение
Дмитриевская основная школа

СОГЛАСОВАНО

Начальник управления образования
Администрации города Переславль-
Залесский

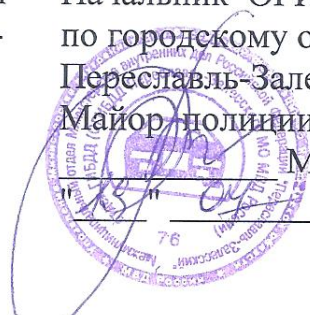


О.Л.Блохина

"___" ___ 20__ г.

СОГЛАСОВАНО

Начальник ОГИБДД ОМВД России
по городскому округу город
Переславль-Залесский
Майор полиции



М.В.Петров

"___" ___ 20__ г.

2024 г.

СОДЕРЖАНИЕ

Общие сведения

I. План-схемы образовательного учреждения:

- 1) план-схема расположения ОУ, пути движения транспортных средств и обучающихся;
- 2) план-схема организации дорожного движения в непосредственной близости от МОУ Дмитриевской ОШ с размещением соответствующих технических средств, маршруты движения обучающихся и расположение парковочных мест;
- 3) маршруты движения организованных групп обучающихся МОУ Дмитриевской ОШ к стадиону, паркам или к спортивно-оздоровительным комплексам;
- 4) пути движения транспортных средств к местам разгрузки/погрузки и рекомендуемые безопасные пути передвижения обучающихся по территории МОУ Дмитриевской ОШ.

II. Информация об обеспечении безопасности перевозок обучающихся специальным транспортным средством (автобусом):

- 1) общие сведения;
- 2) маршрут движения автобуса МОУ Дмитриевской ОШ;
- 3) безопасное расположение остановки автобуса у МОУ Дмитриевской ОШ.

ОБЩИЕ СВЕДЕНИЯ

муниципальное общеобразовательное учреждение Дмитриевская основная школа

(наименование ОУ)

Тип ОУ: общеобразовательное учреждение, бюджетное учреждение

Юридический адрес ОУ: 152038, Ярославская область, Переславский район, село Дмитриевское, улица Школьная, дом 6

Фактический адрес ОУ: 152038, Ярославская область, Переславский район, село Дмитриевское, улица Школьная, дом 6

Ответственные лица по дорожной безопасности образовательного учреждения:

Директор Козлова Виктория Александровна 8-(48535)-4-71-96
(фамилия, имя, отчество) (телефон)

Главный специалист МУ ЦОФ Войдилова Алёна Александровна 8-(48535)3-23-52

Директор МКУ "Многофункциональный Центр развития г. Переславля-Залесского" Горелова Наталья Александровна 8-(48535)3-04-64
(фамилия, имя, отчество) (телефон)

Капитан полиции, старший инспектор по ПБДД ОГИБДД ОМВД России по городскому округу город Переславль-Залесский Рыбасова Ирина Сергеевна 8-(48535)-3-11-50
(фамилия, имя, отчество) (телефон)

Ответственные педагоги за мероприятия по профилактике детского травматизма Вербицкая Евгения Викторовна 8-(48535)-4-71-96
(фамилия, имя, отчество) (телефон)

Количество обучающихся: 45 человек

Наличие уголка по БДД в рекреации первого этажа здания школы
(если имеется, указать место расположения)

Наличие класса по БДД отсутствует
(если имеется, указать место расположения)

Наличие автогородка (площадки) по БДД отсутствует

Наличие автобуса в ОУ (школьного) или любого другого, предназначенного для перевозки обучающихся Школьный автобус

Модель, марка, регистрационный номер ПАЗ 32053-70 Н472ОР76
ГАЗ А66R33 М178АР76 _____ (указывается при наличии автобуса)

Владелец автобуса МОУ Дмитриевская основная школа
(ОУ, муниципальное образование и др.)

Время занятий в ОУ:
8:30 – 14:35

внеклассные занятия:
12:00 – 16:00

Телефоны оперативных служб:

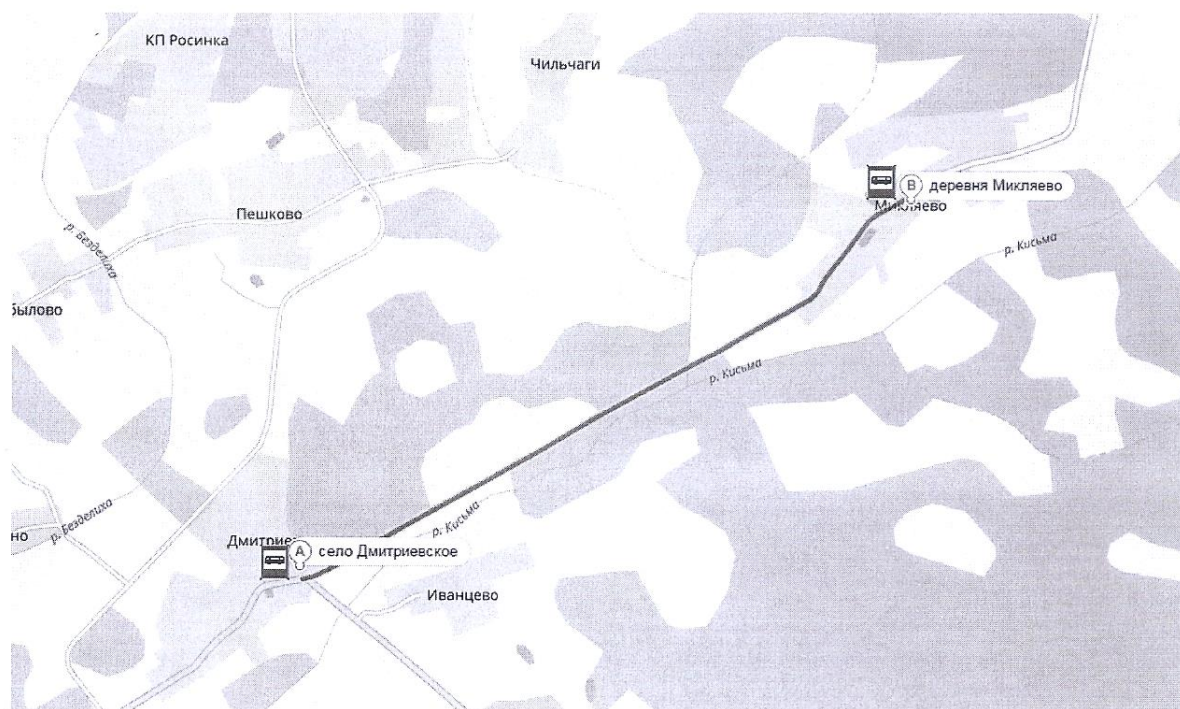
МЧС 01, 3-16-12

Полиция 02, 3-19-89

Скорая помощь 03,

дорожно-эксплуатационных организаций, осуществляющих содержание УДС 3-13-49

План-схема ОУ.
План-схема района расположения ОУ, пути движения транспортных средств



4Рис. 1. План-схема движение маршрута «Дмитриевское-Микляево-Дмитриевское»

План-схема ОУ.
План-схема района расположения ОУ, пути движения транспортных средств

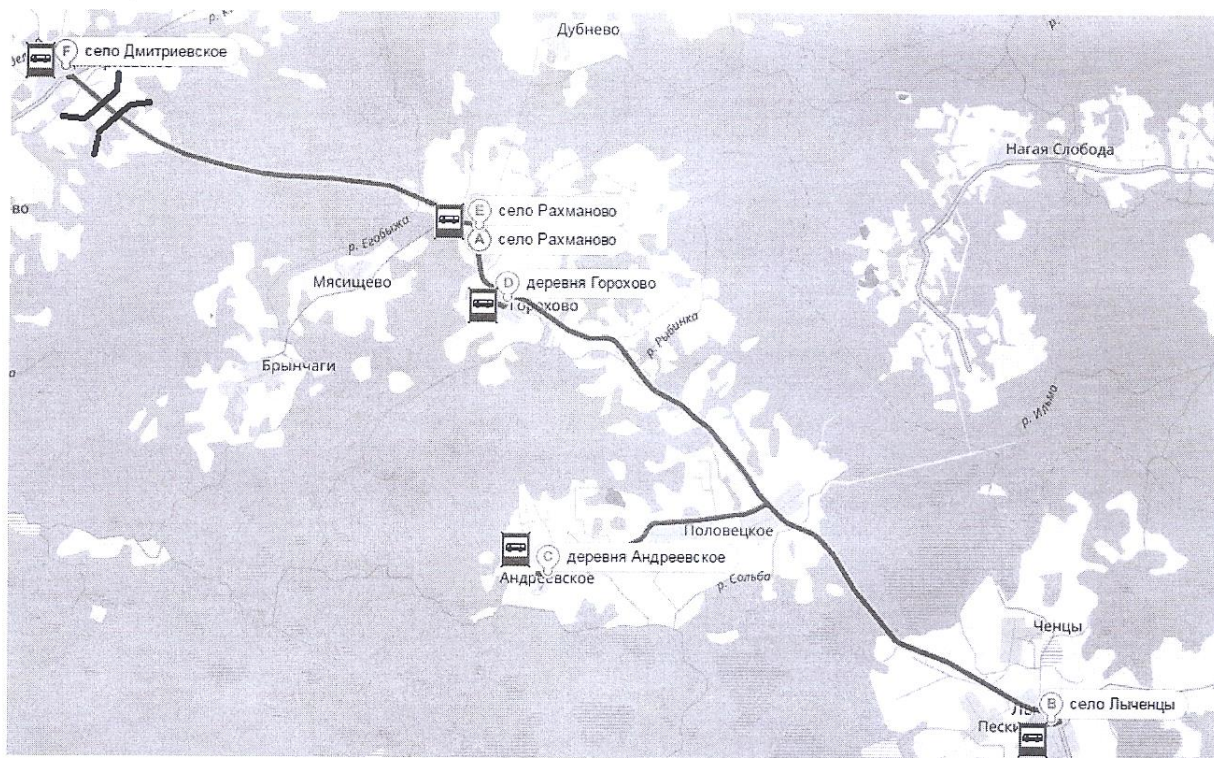


Рис. 2. План-схема движение маршрута «Дмитриевское-Рахманово-Лыченцы-Андреевское-Горохово-Рахманово-Дмитриевское»

План-схема ОУ.
План-схема района расположения ОУ, пути движения транспортных средств

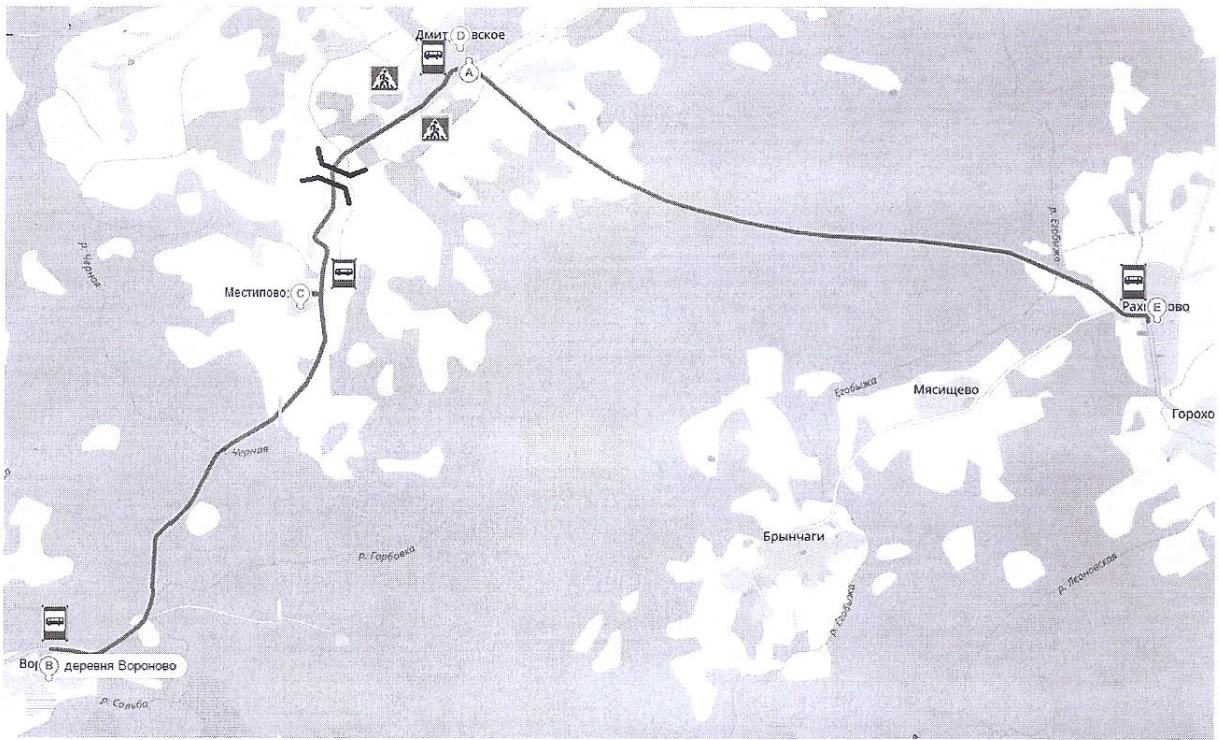


Рис. 3. План-схема движение маршрута «Дмитриевское-Вороново-Местилово-Дмитриевское»

План-схема организации дорожного движения в непосредственной близости от МОУ Дмитриевской ОШ с размещением соответствующих технических средств, маршруты движения обучающихся и расположение парковочных мест;

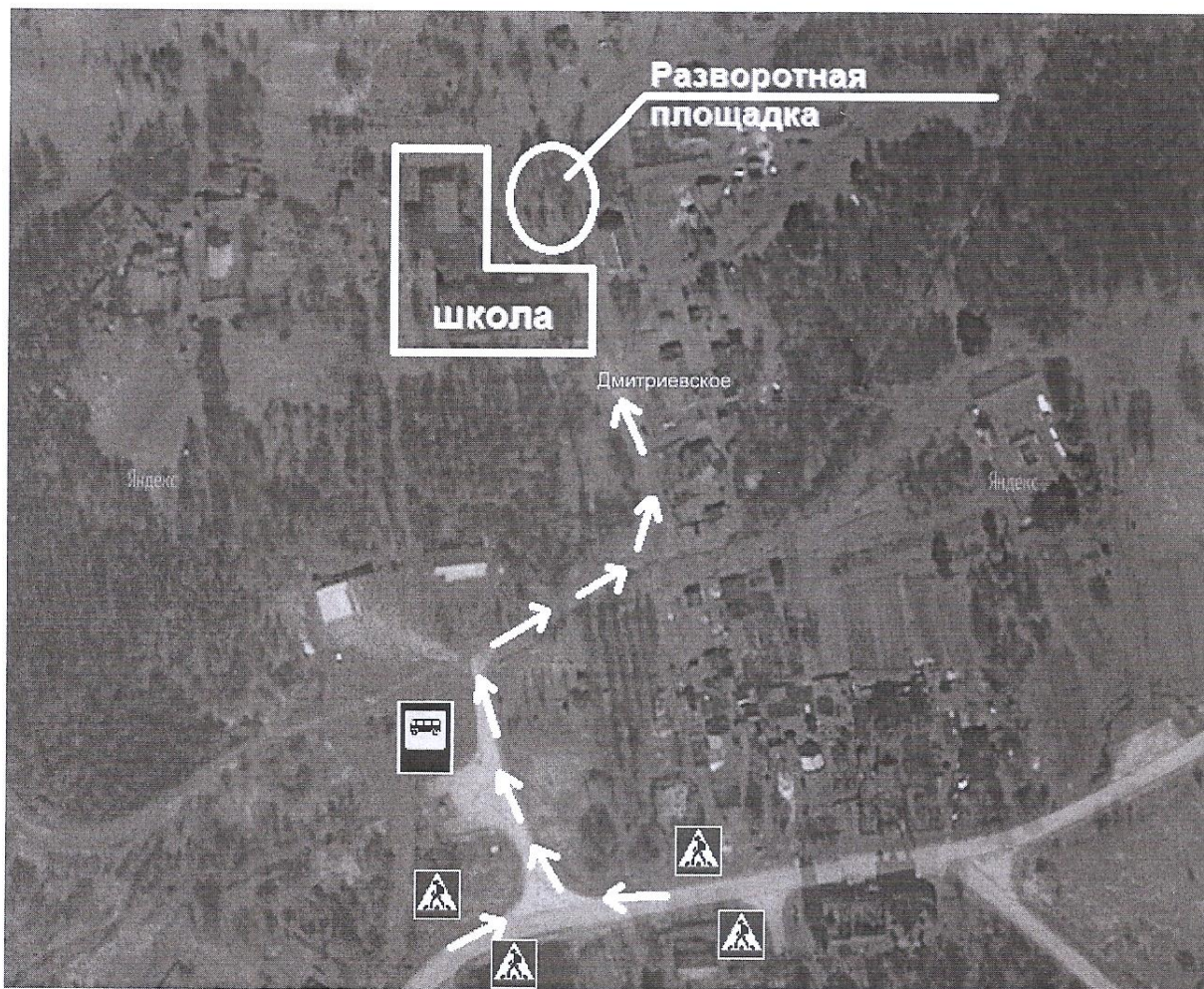


Рис. 4. План-схема организации дорожного движения в непосредственной близости от МОУ Дмитриевской ОШ

II. Информация об обеспечении безопасности перевозок детей специальным транспортным средством (автобусом)

Общие сведения

Марка ПАЗ

Модель ПАЗ А66R33

Государственный регистрационный знак М178АР76

Соответствие конструкции требованиям, предъявляемым к школьным автобусам соответствует

1. Сведения о водителе автобуса

| Ф.И.О. | Принят на работу | Стаж в категории D, лет | Дата пред-стоящего мед. осмотра | Период проведения стажировки | Повышение квалификации | Допущенные нарушения ПДД |
|-----------------------------|------------------|-------------------------|---------------------------------|------------------------------|------------------------|--------------------------|
| Волков Сергей Александрович | 09.04.2019 | 20 | 28.07.2024 | — | — | Отсутствуют |

2. Организационно-техническое обеспечение

1) Лицо, ответственное, за обеспечение безопасности дорожного движения: Кузнецова Ольга Владимировна

Назначено приказом № 33-ОД от 21.07.2022 г.,
прошел аттестацию 29.08.2019 г сроком на 5 лет

2) Организация проведения предрейсового медицинского осмотра водителя:

осуществляет Минеева Татьяна Васильевна
(Ф.И.О. специалиста)

на основании договора на оказание медицинских услуг №1-23 от 06.02.2023г.

действительного до 31.12.2023г.

3) Организация проведения предрейсового технического осмотра транспортного средства:

осуществляет Кузнецова Ольга Владимировна
(Ф.И.О. специалиста)

на основании удостоверения № 772409804226 от 03.07.19

4) Дата очередного технического осмотра 18.07.2024; 25.07.2024

5) Место стоянки автобуса в нерабочее время с.Дмитриевское ул.Школьная
меры, исключающие несанкционированное использование охраняемая стоянка

3. Сведения о владельце

Юридический адрес владельца: 152038, Ярославская область, Переславский район, село Дмитриевское, улица Школьная, дом 6

Фактический адрес владельца: 152038, Ярославская область, Переславский район, село Дмитриевское, улица Школьная, дом 6

Телефон ответственного лица: 8(48535)4-71-96

4. Сведения об организациях, осуществляющих перевозку детей специальным транспортным средством (автобусом)

Перевозится школьным автобусом

5. Сведения о ведении журнала инструктажа

Имеется